

Lasy Państwowe

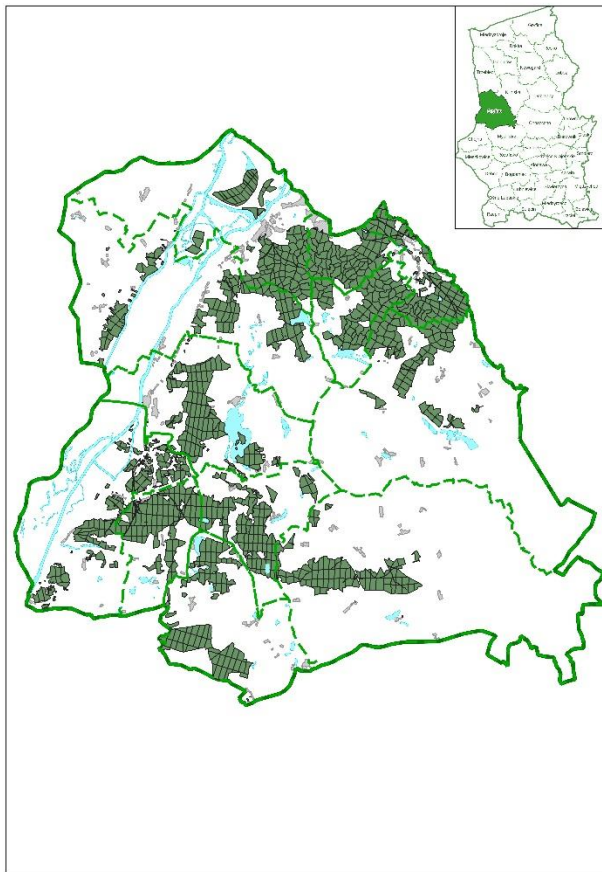


**Lasy o wiodącej funkcji społecznej
wg 7 kategorii „Rekomendacji i wytycznych”
Ministerstwa Klimatu i Środowiska**

Nadleśnictwo Gryfino

Szczecin, 7 października 2024r.

**Jan Grzyś
Nadleśniczy Nadleśnictwa Gryfino**



Nadleśnictwo Gryfino

Nadleśnictwo sprawuje zarząd nad obszarem lasów o powierzchni ponad **18 845 ha**.

W topografii nadleśnictwa wyróżniają się dwa zdecydowanie odmienne przyrodniczo i gospodarczo obręby: położony na południu **obręb Gryfino**, na którym dominują lasy sosnowe, liczne bagna i jeziora oraz **obręb Rozdoły** obejmujący głównie pasmo Wzgórz Bukowych z Puszczą Bukową.

Dominującymi typami siedlisk w Nadleśnictwie Gryfino są siedliska lasowe (**ponad 75%**), czyli drzewostany z przewagą gatunków liściastych (buk, dąb, klon, lipa itp.), **17%** stanowią siedliska borowe, czyli drzewostany z przewagą gatunków iglastych (głównie sosna). Pozostałą powierzchnię nadleśnictwa (**8%**) – stanowią olsy i łęgi.

Nadleśnictwo Gryfino



Nadleśnictwo Gryfino wchodzi w skład **Leśnego Kompleksu Promocyjnego „Puszcze Szczecińskie” (LKP)**. Dużym osiągnięciem LKP „Puszcze Szczecińskie” są efekty prowadzonej edukacji leśnej społeczeństwa. Corocznie z różnych form edukacji oferowanych przez służby leśne nadleśnictw: Gryfino, Kliniska, Trzebież korzystają tysiące osób.

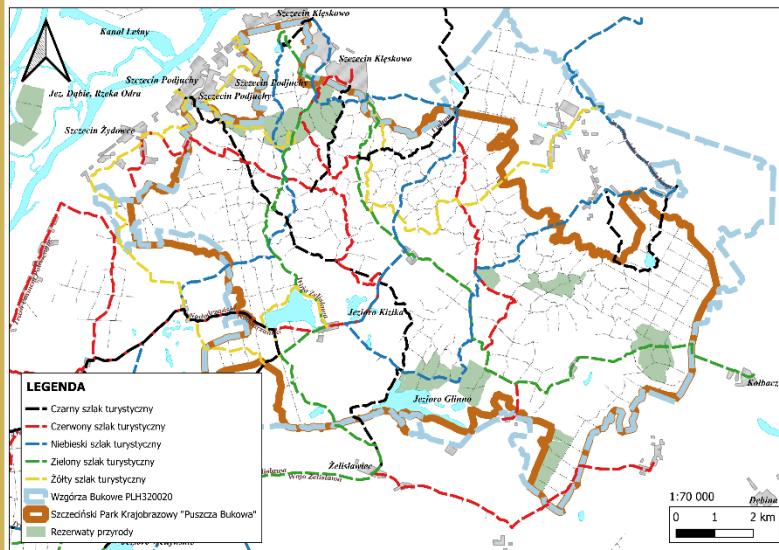


Ogród Dendrologiczny w Glinnej im. prof. Jerzego Tumiłowicza. Zgromadzona tu kolekcja liczy obecnie ponad 800 gatunków i odmian drzew i krzewów, przede wszystkim egzotycznych.



Utworzona w 2000 roku w zmodernizowanym budynku bazy transportowej w Pniewie **przechowalnia nasion** pozwala przechowywać ok. 38 ton nasion buka zwyczajnego. Nasiona pochodzące z Puszczy Bukowej (mikroregion 102) ze względu na swoją wysoką wartość hodowlaną mogą być wysiewane na obszarze obejmującym prawie 1/3 powierzchni Polski. Dzięki doskonałej bazie nasiennej Nadleśnictwo Gryfino posiada możliwość zbioru nasion nie tylko na potrzeby własne ale również innych jednostek.

Nadleśnictwo Gryfino – rekreacja i turystyka



1. Szlaki turystyczne – obszar Puszczy Bukowej oferuje około 130 km szlaków turystycznych, co przyciąga dużą liczbę odwiedzających.
2. Duża liczba odwiedzających - w związku z popularnością Puszczy Bukowej, teren ten jest często odwiedzany przez turystów.
3. Odpowiedzialność za bezpieczeństwo - Zarządca terenu wg aktualnego prawa jest odpowiedzialny za zapewnienie bezpieczeństwa w lesie. Obejmuje to również usuwanie niebezpiecznych drzew.





Las Państwowy

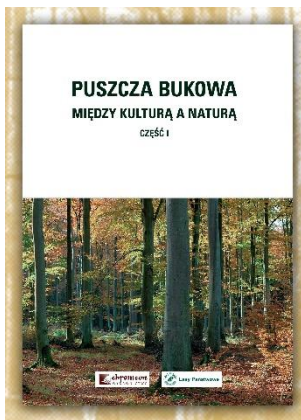
Nadleśnictwo Gryfino – edukacja



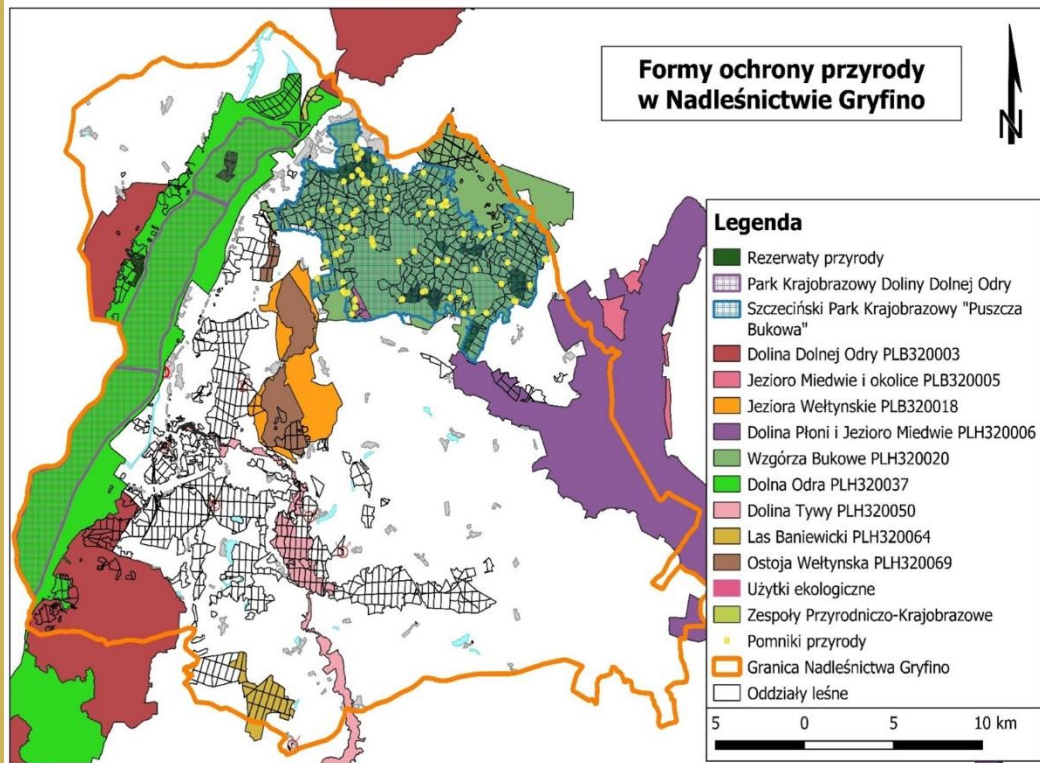
100 LAT
1924 – 2024
Lasów Państwowych



Zapraszamy na wędrowkę i... leśne kąpiele (więcej na szlaku)...



Nadleśnictwo Gryfino – ochrona przyrody



www.lasy.gov.pl

Obszary cenne przyrodniczo:

- Szczeciński Park Krajobrazowy „Puszcza Bukowa”
- Obszar Natura 2000 Wzgórza Bukowe PLH 320020
- 6 rezerwatów przyrody
- 101 pomników przyrody
- ochrona gatunkowa roślin i zwierząt - w tym ochrona strefowa
- ekosystemy referencyjne

Łączna powierzchnia wyłączona z realizacji gospodarki leśnej w tej części nadleśnictwa to ok. **950 ha (14% powierzchni Puszczy Bukowej)**.



Lasów Państwowych

OCHRONA CZYNNA



www.lasy.gov.pl

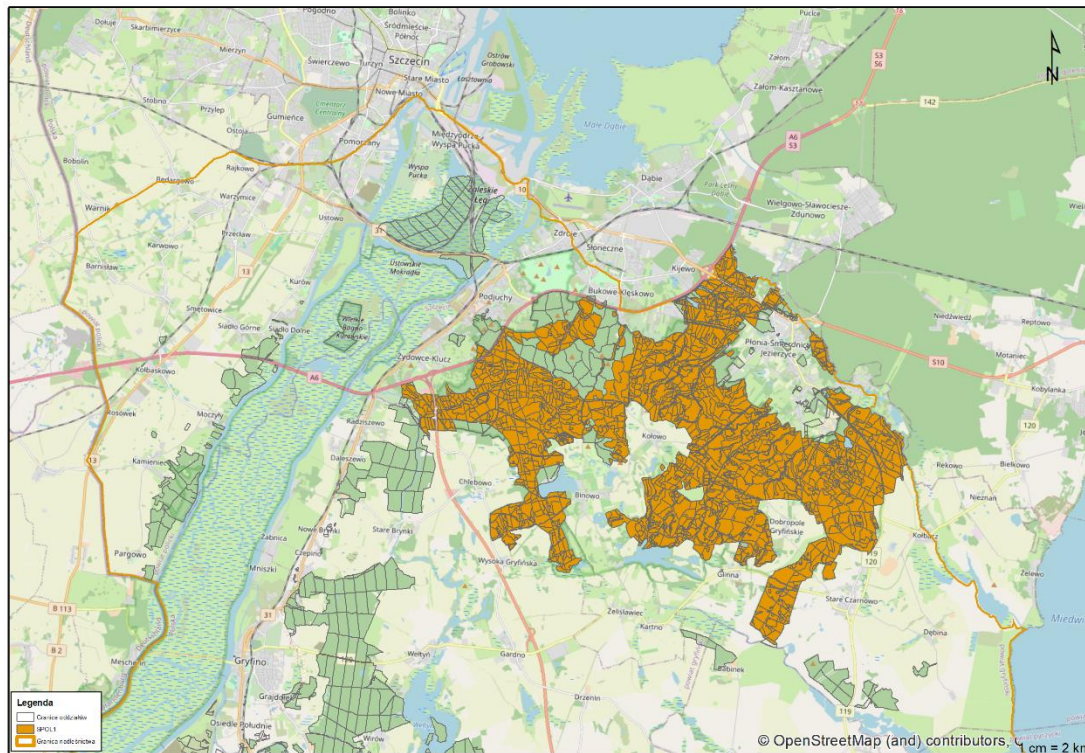


100 LAT
1924-2024
Lasów Państwowych



S1. Lasy kluczowe dla tożsamości kulturowej lokalnych społeczności

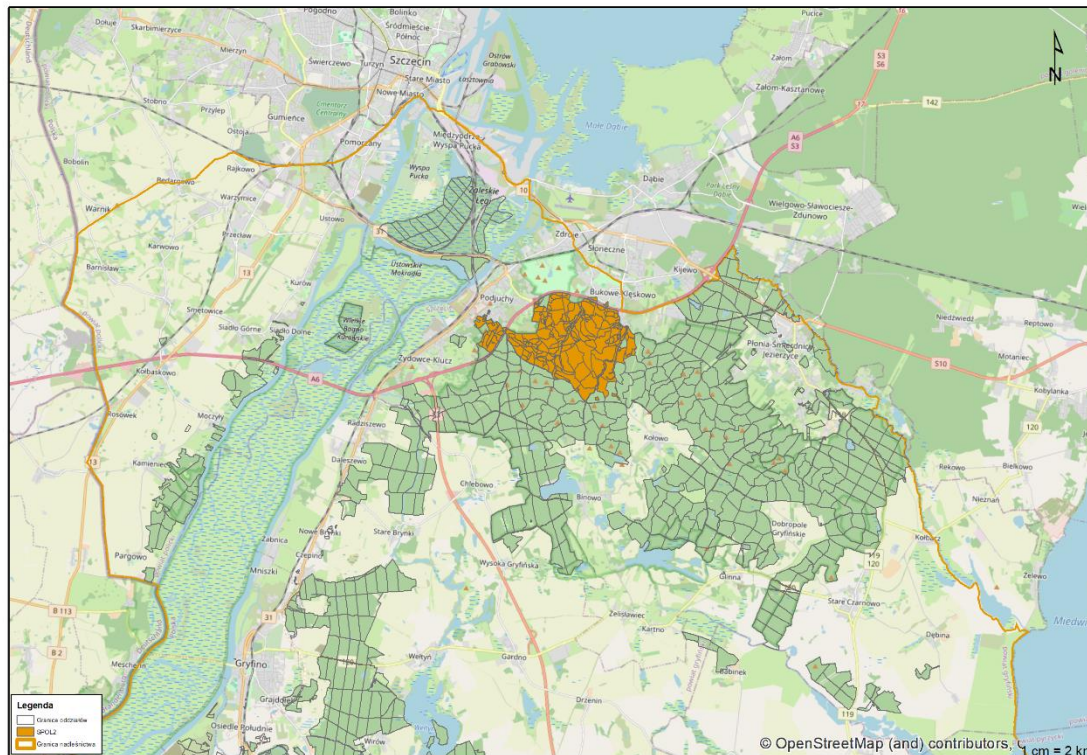
Powierzchnia: 6462 ha
(co stanowi **88%** obszaru lasów
o wiodącej funkcji społecznej)





S2. Lasy intensywnie użytkowane rekreacyjnie lub turystycznie

Powierzchnia: 798 ha
(co stanowi 11% obszaru lasów
o wiodącej funkcji społecznej)

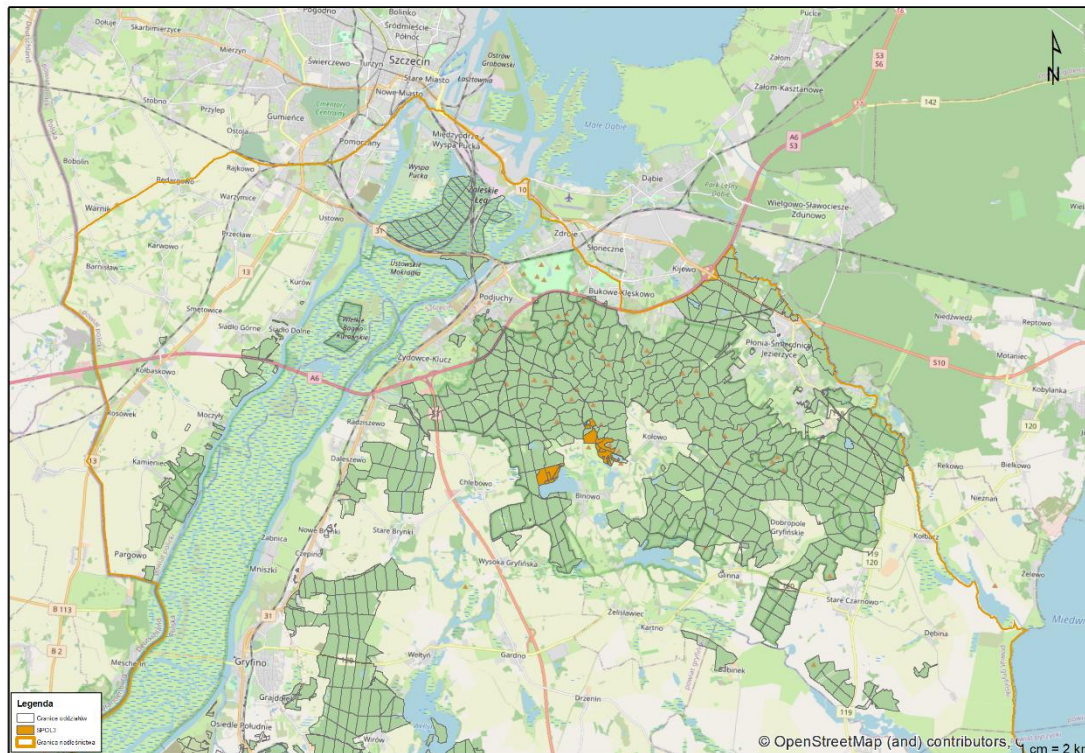




S3. Tereny leśne w sąsiedztwie ośrodków wypoczynkowych, hoteli, sanatoriów (spa), campingów

Powierzchnia: 89 ha

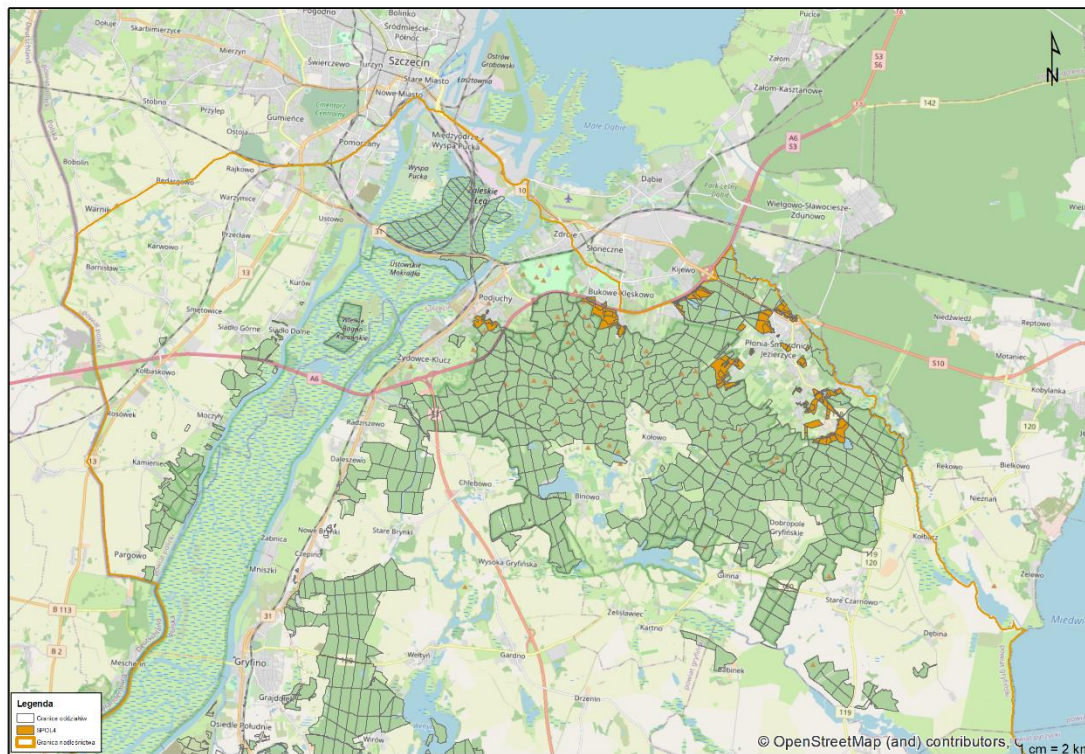
(co stanowi 1% obszaru lasów
o wiodącej funkcji społecznej)





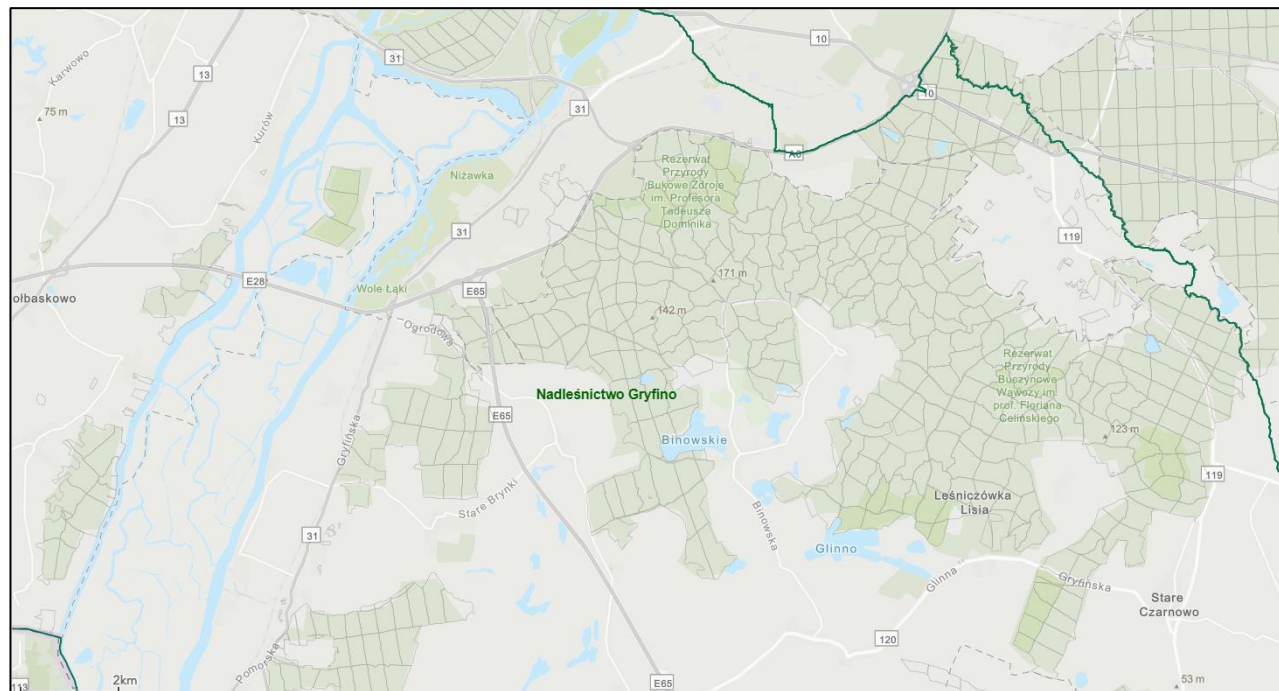
S4. Lasy położone w sąsiedztwie zwartej zabudowy, w szczególności wokół dużych ośrodków miejskich

Powierzchnia: 300 ha
(co stanowi 4% obszaru lasów
o wiodącej funkcji społecznej)



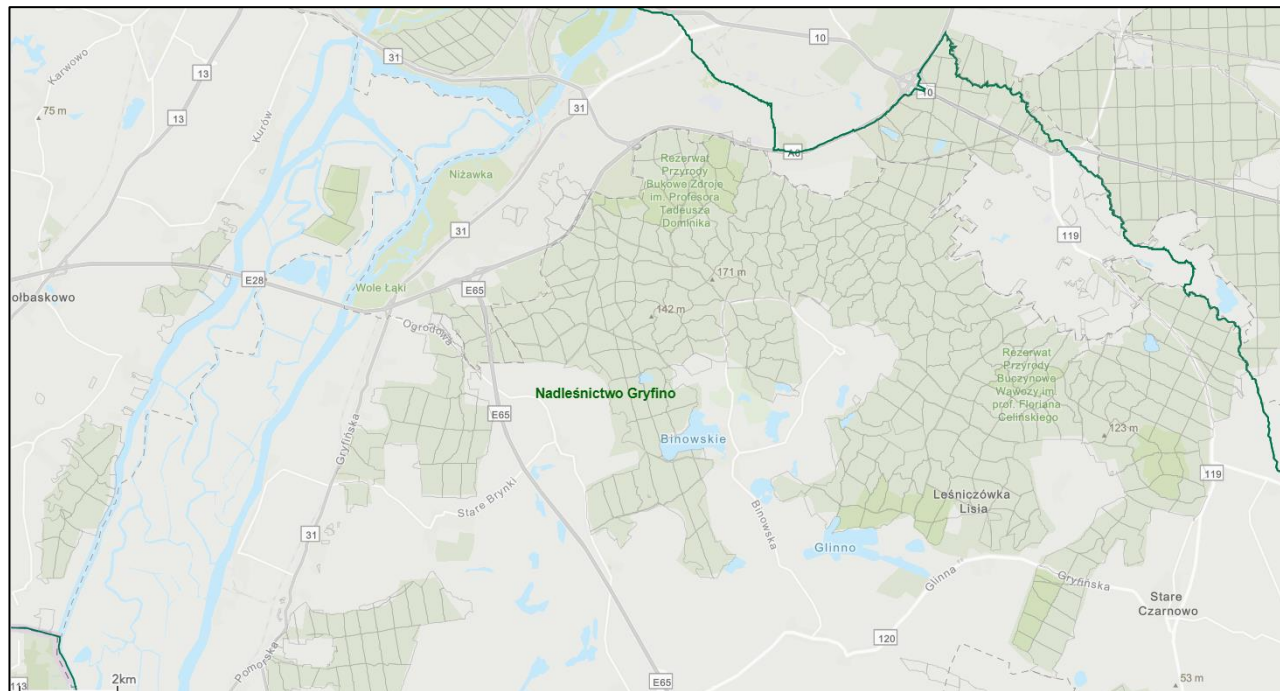
S5. Lasy uzdrowiskowe lub użytkowane w celach zdrowotnych

Brak lasów
uzdrowiskowych
w okolicach
Szczecina



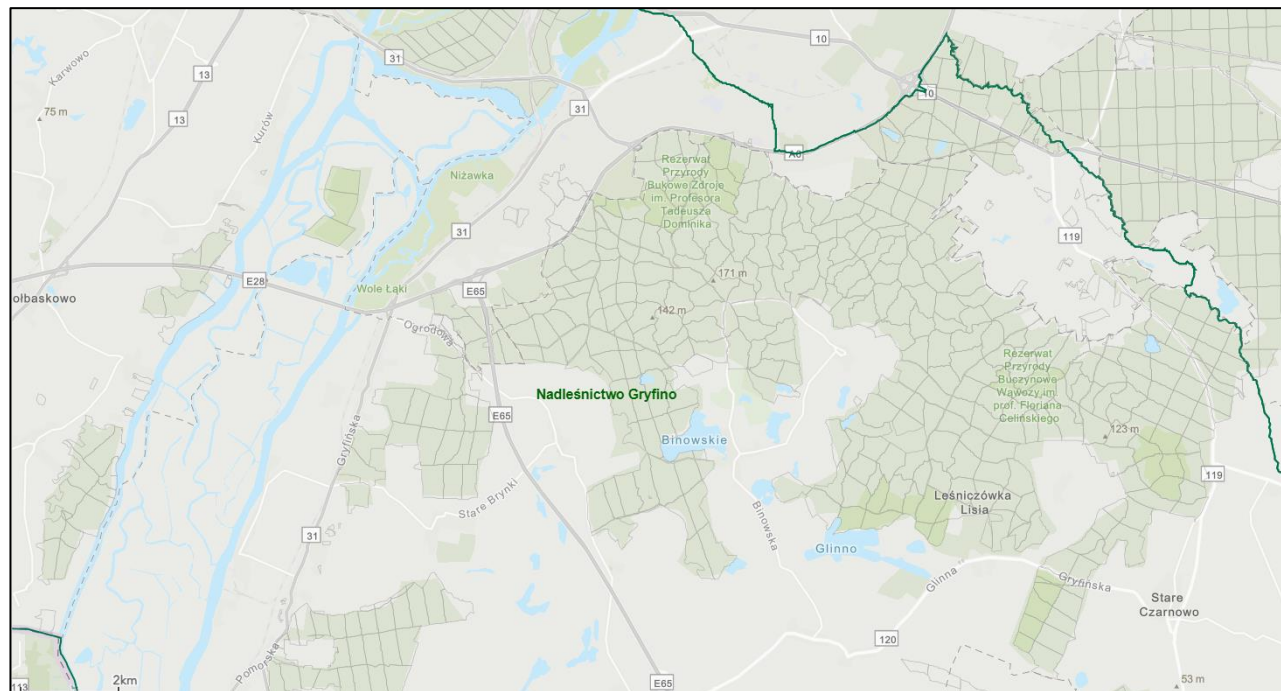
S6. Obszary cenne z punktu widzenia usług ekosystemowych dla lokalnej społeczności

Brak obszarów cennych z punktu widzenia usług ekosystemowych na terenie Nadleśnictwa Gryfino



S7. Obszary istotne dla zaopatrzenia w wodę lokalnej społeczności

Brak obszarów istotnych dla zaopatrzenia w wodę na terenie Nadleśnictwa Gryfino





Lasów Państwowych



DZIĘKUJĘ ZA UWAGĘ